



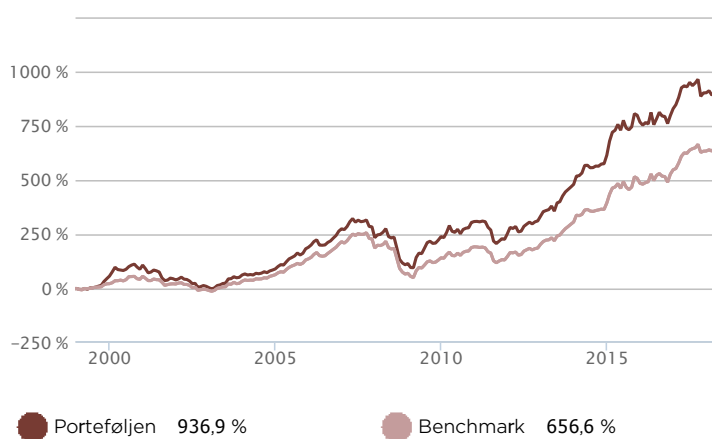
DANMARK KL PR. 30. APRIL 2018

Målet er at skabe et stabilt langsigtet afkast, der er højere end afkastet på OMX Cph. cap-indekset og samtidig holde en risiko, der er på niveau med eller lavere end risikoen på det danske aktiemarked. Vi udbetaler normalt udbytte hvert forår.

Afdelingen investerer kun i danske aktier og aktiebaserede værdipapirer eller i aktier og aktiebaserede værdipapirer, der kan handles på NASDAQ OMX Copenhagen.

Vi har fokus på at investere i en forholdsvis snæver portefølje af langsigtede attraktive aktier - typisk omkring 20-30 selskaber, hvilket giver mulighed for et højt kendskab til hver enkelt investering.

AFKASTUDVIKLING



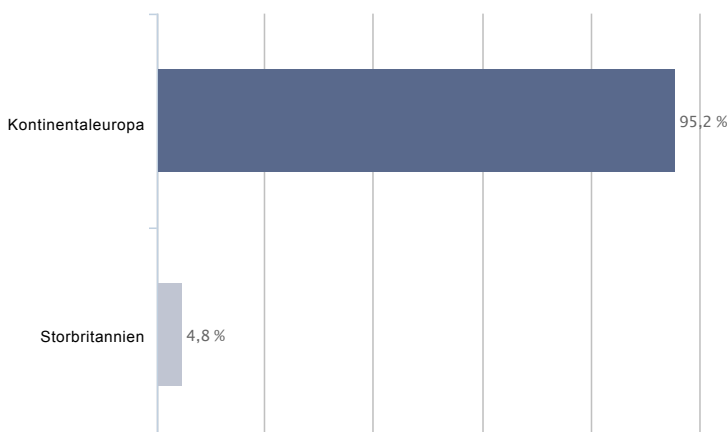
10 STØRSTE POSITIONER

	Vægt
Danske Bank	9,1 %
Novo Nordisk	9,0 %
Vestas Wind Systems	8,1 %
DSV	5,3 %
Coloplast	5,1 %
Jyske Bank	4,9 %
William Demant	4,8 %
G4S	4,8 %
Carlsberg Breweries	4,7 %
GN Store Nord	4,6 %

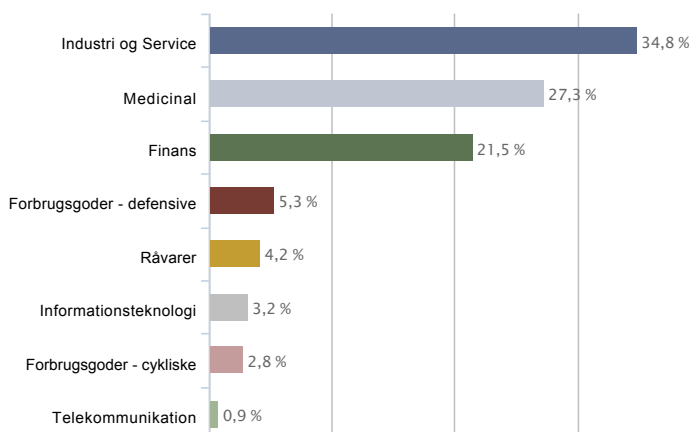
AFKAST & RISIKO

	1 år	3 år	5 år	10 år	Levetid	P.A.
Porteføljen (%)	-2,5	20,5	115,7	178,2	936,9	12,8
Benchmark (%)	5,5	31,7	130,6	146,9	656,6	11,0
Aktivt afkast (%)	-8,0	-11,2	-14,9	31,3	280,3	1,8
		3 år	5 år	10 år	Levetid	P.A.
Std. afv. % p.a. porteføljen (%)		11,5	11,6	18,1	18,7	18,7
Std. afv. % p.a. benchmark (%)		11,2	11,1	17,6	16,8	16,8
Beta		1,0	1,0	1,0	1,1	1,1

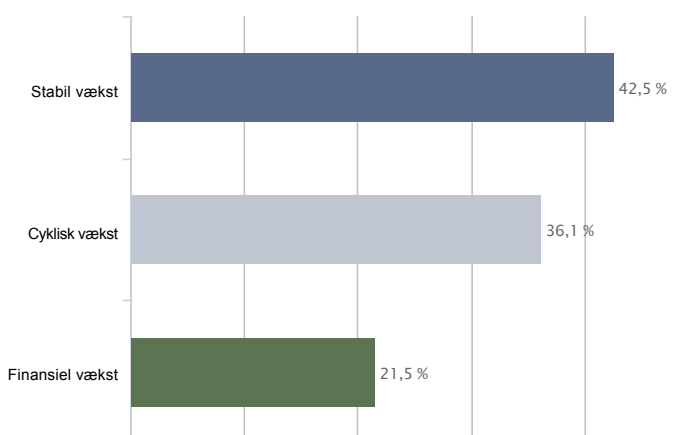
GEOGRAFISK



SEKTOR



TEMA



FAKTA

Afdeling	C WorldWide Danmark KL
Fondskode	DK0010249655
Afdelingens start	23. december 1998
Risikomærkning	Gul
Lagerbeskattes frie midler	Nej
Benchmark	OMX Copenhagen Cap Index
Emissionstillæg	0,24 %
Indløsningsfradrag	0,24 %
Løbende omkostninger	1,60 %
ÅOP	1,8 %
Indirekte handelsomkostninger	0,007 %
Forvalterteam	Kim Korsgård Nielsen, Peter Holt

DISCLAIMER

Afdelingen har risikoniveau 6 på en skala fra 1 (lav) til 7 (høj).

Faktaarket kan ikke alene bruges som grundlag for investering i vores produkter. Hvis du vil investere, anbefaler vi, at du læser dokumentet Central Investorinformation samt det relevante prospekt for afdelingen på cww.dk/publikationer. Vi opfordrer dig også til at søge professionel rådgivning.

Alle tal er baseret på historiske afkast. Historiske afkast er ingen garanti for fremtidige afkast. Valutaen er DKK. Afkastet kan øges eller mindskes på grund af udsving i valutakurserne. Administrationshonorar og andre udgifter afholdt af fonden er ikke inkluderet i tallene. Gebyrer afholdt af investor såsom depotomkostninger og transaktionsomkostninger er ligeledes ikke inkluderet.