



DANMARK KL PR. 30. SEPTEMBER 2017

Målet er at skabe et stabilt langsigtet afkast, der er højere end afkastet på OMX Cph. cap-indekset og samtidig holde en risiko, der er på niveau med eller lavere end risikoen på det danske aktiemarked. Vi udbetaler normalt udbytte hvert forår.

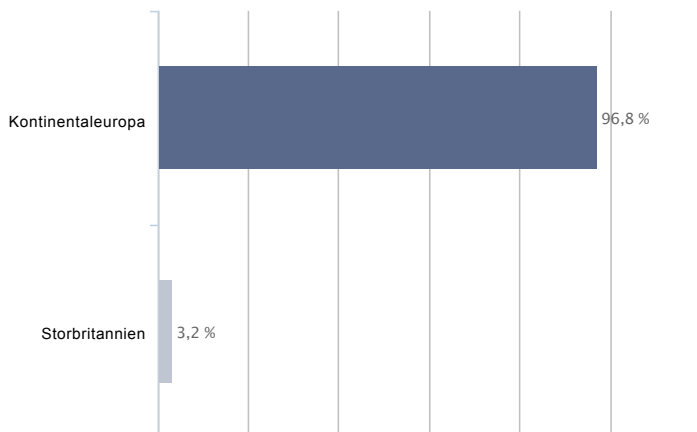
Afdelingen investerer kun i danske aktier og aktiebaserede værdipapirer eller i aktier og aktiebaserede værdipapirer, der kan handles på NASDAQ OMX Copenhagen.

Vi har fokus på at investere i en forholdsvis snæver portefølje af langsigtede attraktive aktier - typisk omkring 20-30 selskaber, hvilket giver mulighed for et højt kendskab til hver enkelt investering.

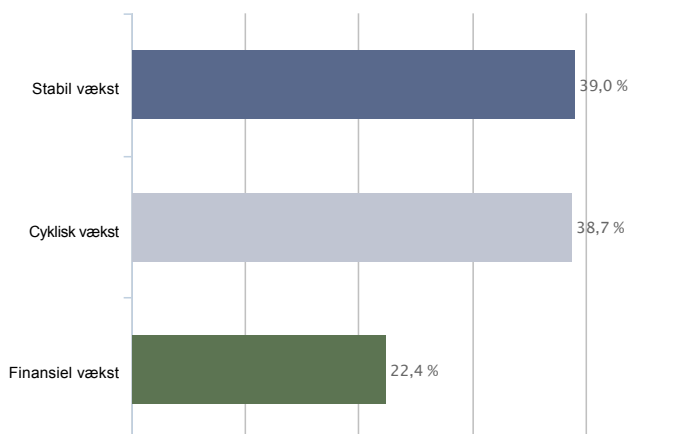
10 STØRSTE POSITIONER

	Vægt
Novo Nordisk	10,0 %
Danske Bank	10,0 %
Vestas Wind Systems	9,8 %
DSV	5,4 %
Jyske Bank	4,7 %
ISS GLOBAL	4,7 %
Sydbank	4,6 %
Carlsberg Breweries	4,4 %
Coloplast	4,2 %
GENMAB	4,2 %

GEOGRAFISK



TEMA



DISCLAIMER

Faktaarket kan ikke alene bruges som grundlag for investering i vores produkter. Hvis du vil investere, anbefaler vi, at du læser dokumentet Central Investorinformation samt det relevante prospekt for afdelingen på cww.dk/publikationer. Vi opfordrer dig også til at søge professionel rådgivning.

Tidligere afkast er ingen garanti for fremtidige afkast, og afkast kan blive negativt.

Afdelingen har risikoniveau 6 på en skala fra 1 (lav) til 7 (høj).

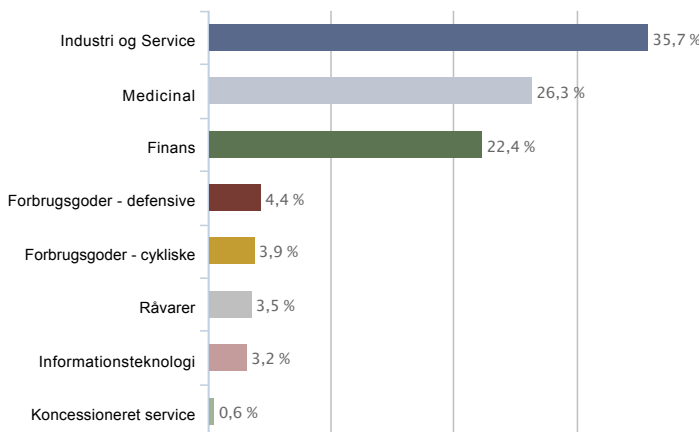
AFKASTUDVIKLING



AFKAST & RISIKO

	1 år	3 år	5 år	10 år	Levetid	P.A.
Danmark KL (%)	17,0	57,7	158,2	155,4	986,3	13,5
Benchmark (%)	21,2	63,1	163,0	113,8	657,3	11,3
Aktivt afkast (%)	-4,2	-5,4	-4,9	41,7	329,0	2,2
		3 år	5 år	10 år	Levetid	P.A.
Std. afv. % p.a. porteføljen (%)		11,8	11,1	18,7	18,9	18,9
Std. afv. % p.a. benchmark (%)		11,9	11,0	18,3	17,0	17,0
Beta		1,0	1,0	1,0	1,1	1,1

SEKTOR



FAKTA

Fondskode	DK0010249655
Afdelingens start	23. december 1998
Risikomærkning	Gul
Lagerbeskattes frie midler	Nej
Benchmark	OMX Copenhagen Cap Index
Emissionstillæg	0,25 %
Indløsningsfradrag	0,25 %
Omkostninger	1,60 %
ÅOP	1,68 %